

# Créer des infographies interactives

avec **Flourish** 

# Flourish<sup>🌞</sup>

Flourish est un outil de **datavisualisation**.

- Lancé en 2016 par Duncan Clark (journaliste) et Robin Houston (dev)
- Basé à Londres

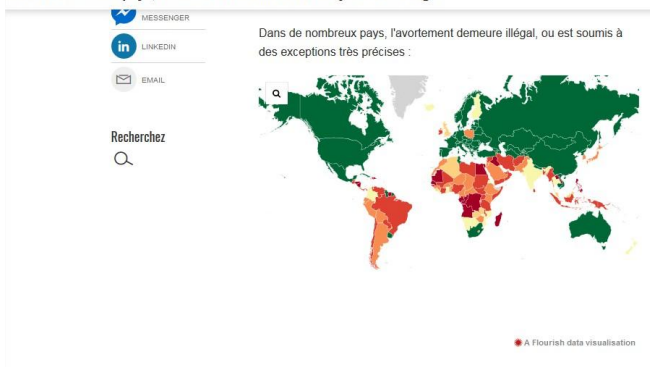
Simple et efficace :

- Dans le navigateur
- Version gratuite assez étendue
- Pas de code
- Effet whaou

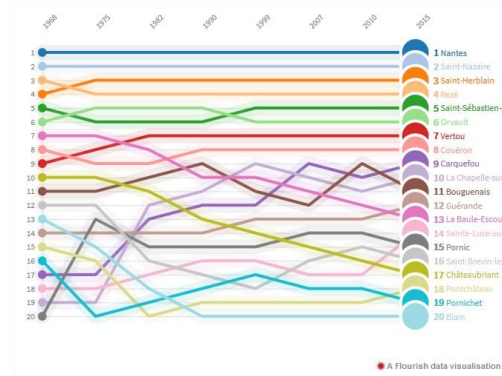
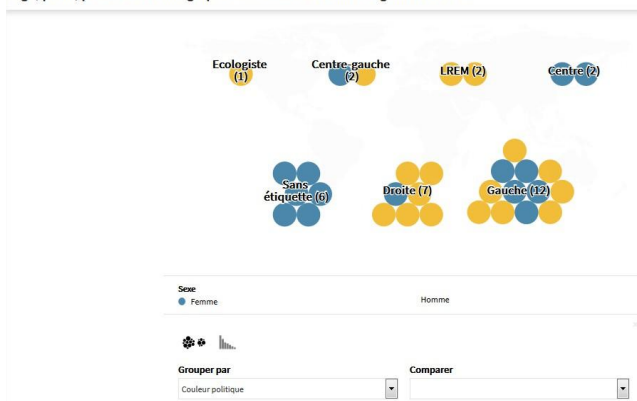


# Quelques exemples

CARTE. Selon les pays, l'accès à l'avortement est toujours très inégal



Âge, profil, parti... Notre infographie interactive du nouveau gouvernement



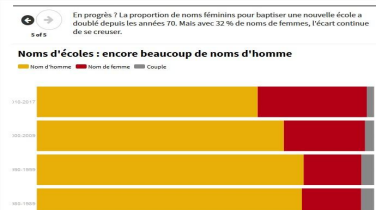
[Cartographie](#)



[Exploration](#)



[Course hippique](#)



[Story](#)

Accès : <http://flourish.studio>

Deux volets :

- Créer une datavisualisation
- Créer une story

The screenshot displays the Flourish Studio interface, divided into two main sections: 'Visualisations' and 'Stories'. Each section has a 'new' button and a list of items with their respective titles, creation dates, and action icons (edit, delete, share).

**Visualisations**

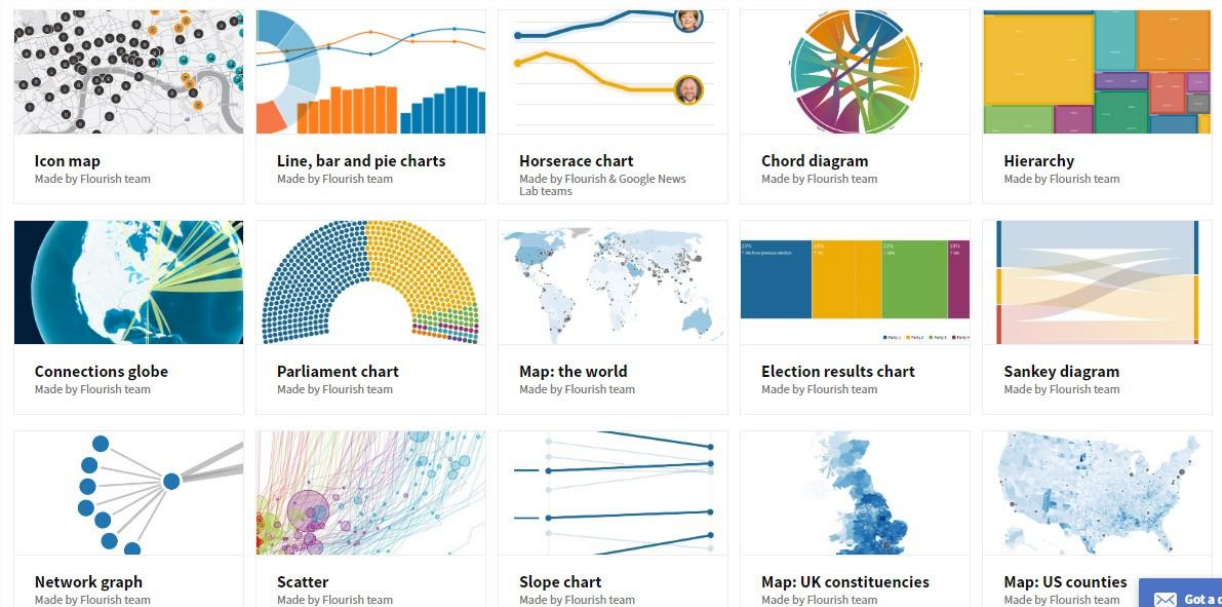
- Rémunération des enseignants** (3 days ago)
- Cas de choléra** (11 days ago)
- Copy of Cas de choléra** (11 days ago)
- ministres écologie** (12 days ago)
- Le gouvernement Philippe III** (12 days ago)
- Rythmes scolaires** (13 days ago)

**Stories**

- Les noms d'écoles** (16 days ago)
- 1965-2017 : évolution de la population en Ile-e** (8 months ago)

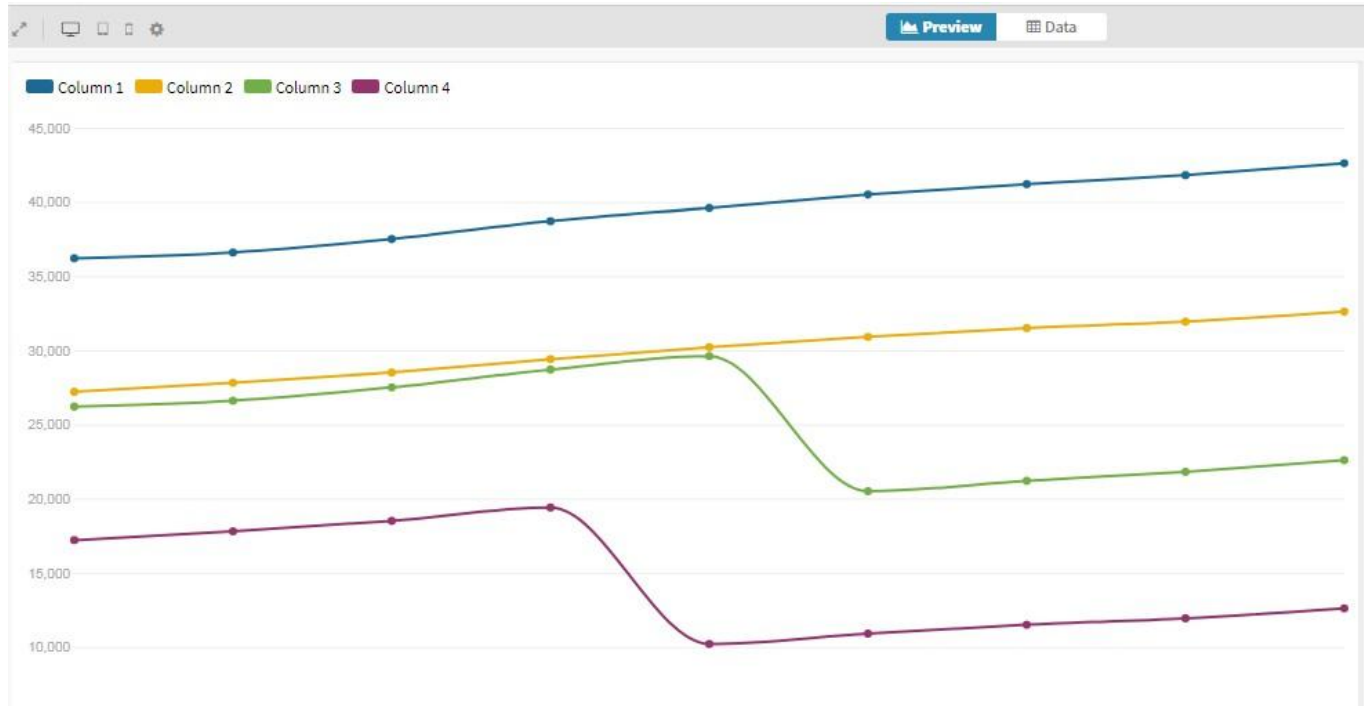
A 'Load more' button is visible at the bottom of the 'Visualisations' list.

# Des propositions originales



Les basiques de la dataviz, et des créations originales

- Prévisualisation selon le device
- Permet de passer de la dataviz aux données



**Data** ▾

Q

[Import your data](#)

	A	B	C	D	E
1	Year	Column 1	Column 2	Column 3	Column 4
2	2009	36200	27200	26200	17200
3	2010	36600	27800	26600	17800
4	2011	37500	28500	27500	18500
5	2012	38700	29400	28700	19400
6	2013	39600	30200	29600	10200
7	2014	40500	30900	20500	10900
8	2015	41200	31500	21200	11500
9	2016	41803	31931	21803	11931
10	2017	42600	32600	22600	12600

1  more rows

### Select columns to visualise

Data ▾

**Labels** REQUIRED A  
 A column of names or times

**Values** B-E  
 One or more columns of numbers

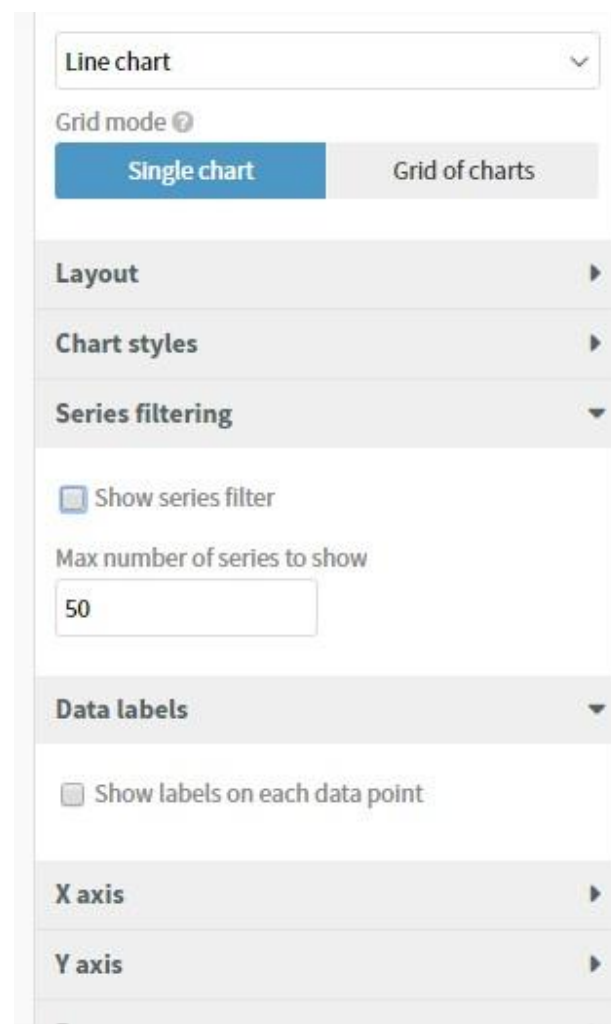
**Charts grid**   
 If specified and "Grid of charts" view is

La partie “**Data**” permet de gérer

- l’upload de données (csv, excel, tsv, json et geojson) **déjà traitées**.
- Editer manuellement
- Choisir ce qui est visualisé

## Menu de paramétrage par onglets :

- Mise en forme
- Couleurs
- Nombreuses options
- Infobulles
- Polices...

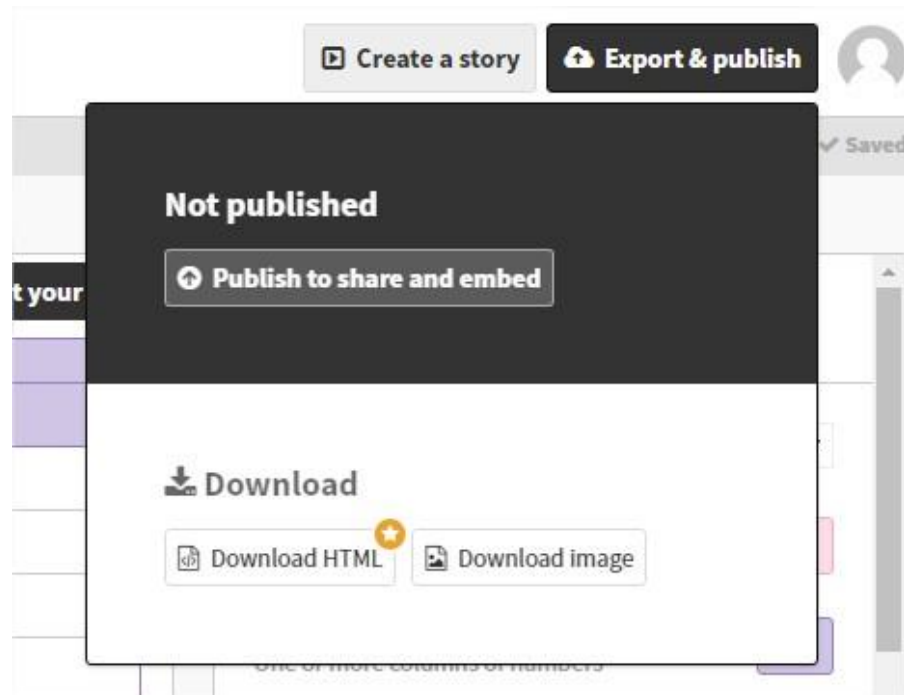




Trois possibilités :

- Publication pour embed
- Download image
- Intégration à une story

Et download html pour le premium



# Merci pour votre attention !



@annkemery

Questions ? Contact ? -> [@erwanalix](#)